

Teknik Analiz

13 Mayıs 2026

	Destek-1	Destek-2	Destek-3	Direnç-1	Direnç-2	Direnç-3
BIST100	14.660	14.600	14.500	14.930	15.000	15.100
X30YVADE	17.410	17.350	17.290	17.700	17.800	17.930
EUR/USD	1.1710	1.1690	1.1670	1.1750	1.1780	1.1800
GBP/USD	1.3520	1.3500	1.3480	1.3560	1.3580	1.3600
XAUUSD	4.670	4.640	4.620	4.740	4.780	4.810
GLDGR	6.830	6.800	6.760	6.900	6.930	6.960
XAGUSD	85.70	85.40	85.10	86.30	86.70	87.00
XAGTRY	3880	3860	3830	3930	3960	3988
XPTUSD	2090	2070	2060	2136	2150	2170
XPTTRYGR	3060	3040	3020	3110	3130	3160

ING Yatırım
Ekonomik Araştırmalar
ve Piyasa Stratejileri
Direktörlüğü

Tel: 0212 367 70 00
masb@ingyatirim.com.tr

BIST100

BIST-100 endeksi teknik olarak incelediğimizde, 8 günlük hareketli ortalamasının tekabül ettiği 14.780 seviyesi kritik bir eşik olarak takip edilebilir.

Teknik olarak bakıldığında, endeks fiyatlama davranışlarında bu seviyenin altında kalıcılık sağlanması durumunda kısa vadede 14.660-14.600 ve 14.500 destek seviyeleri olarak izlenebilir.

Olası bu seviyenin üzerinde kalıcılık sağlanması durumunda ise kısa vadede 14.930-15.000 ve 15.100 direnç seviyeleri olarak takip edilebilir.



X30YVADE

Haziran ayı endeks vadeli işlem sözleşmesini, teknik olarak incelediğimizde, 13 günlük üssel hareketli ortalamasının tekabül ettiği 17.570 seviyesi psikolojik bir eşik olarak takip edilebilir.

Bu seviyenin altında kalıcılık sağlanması durumunda kısa vadede 17.410-17.350 ve 17.290 destek seviyeleri olarak izlenebilir.

Olası, bu seviyenin üzerinde kalıcılık sağlanması durumunda ise kısa vadede 17.700-17.800 ve 17.930 direnç seviyeleri olarak takip edilebilir.



EUR/USD



GBP/USD



XAUUSD



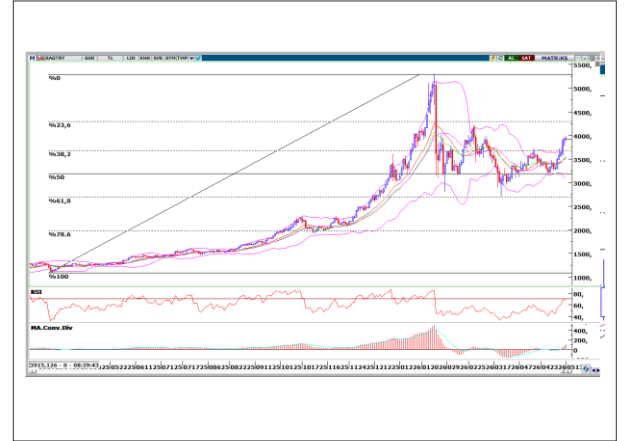
GLDGR



XAGUSD



XAGTRY



XPTUSD



XPTTRYGR



*Grafik ve veriler için kaynak: Matriks



“Burada yer alan yatırım bilgi, yorum ve tavsiyeleri yatırım danışmanlığı kapsamında değildir. Yatırım danışmanlığı hizmeti, yetkili kuruluşlar tarafından kişilerin risk ve getiri tercihleri dikkate alınarak kişiye özel sunulmaktadır. Burada yer alan yorum ve tavsiyeler ise genel niteliktedir. Bu tavsiyeler mali durumunuz ile risk ve getiri tercihlerinize uygun olmayabilir. Bu nedenle, sadece burada yer alan bilgilere dayanılarak yatırım kararı verilmesi beklentilerinize uygun sonuçlar doğurmayabilir. ING Yatırım Menkul Değerler A.Ş. Araştırma ve Strateji Bölümü tarafından sadece bilgi amaçlı olarak hazırlanmış olan bu rapor, hiçbir şekilde bir yatırım önerisi veya herhangi bir yatırım aracının doğrudan alımına veya satımına dair bir teklif veya referans olarak alınmamalıdır. Geçmiş performans takip eden dönem için bir gösterge değildir. Bu raporda sunulan bilgilerin yayım tarihi itibarıyla yanlış/yanıltıcı olmamasına özen gösterilmiş olmasına karşın, ING Yatırım Menkul Değerler bilgilerin doğru ve tam olmasından sorumlu değildir. Bu raporda yer alan bilgiler herhangi bir uyarı yapılmadan değişebilir. ING Yatırım Menkul Değerler ve çalışanlarının bu raporda sunulan bilgilerin kullanılmasından kaynaklanabilecek doğrudan ve/veya dolaylı zararlardan ötürü sorumluluğu bulunmamaktadır. Raporun, telif ve diğer hakları saklıdır; herhangi bir amaçla ING Yatırım Menkul Değerlerin izni olmadan raporun tamamı veya bir kısmı başka bir yerde yeniden yayımlanamaz, dağıtımı yapılamaz.”

